



WEB'IN AGENCE : un cycle de webinaires de 30' à l'attention des acteurs des territoires de l'aire grenobloise pour s'informer et partager.

WEBinAGENCE

Mardi 30 avril 2024 de 14h à 14h30

#9

USAGES ET USAGERS DE LA MARCHÉ :
constats, enjeux et leviers pour la grande région grenobloise

Présentation et échange autour du zoom thématique « Usages et usagers de la marche »
publié en avril 2024 par l'Agence pour les partenaires de l'enquête Mobilité.

Avec **Isabelle Reynaud** chargée d'étude Mobilités et cheffe de projet EMC², **Nicolas Bonne**, chargé d'études Mobilités à l'Agence
et en présence des partenaires de l'Enquête Mobilité.

S'inscrire
et suivre
le webinaire





L'ENQUÊTE **mobilité**

GRANDE RÉGION GRENOBLOISE
OCT 2019 - DÉC 2020

FICHE D'IDENTITÉ DE L'ENQUÊTE

12 450

personnes de 5 ans et plus interrogées

44 600

déplacements recensés

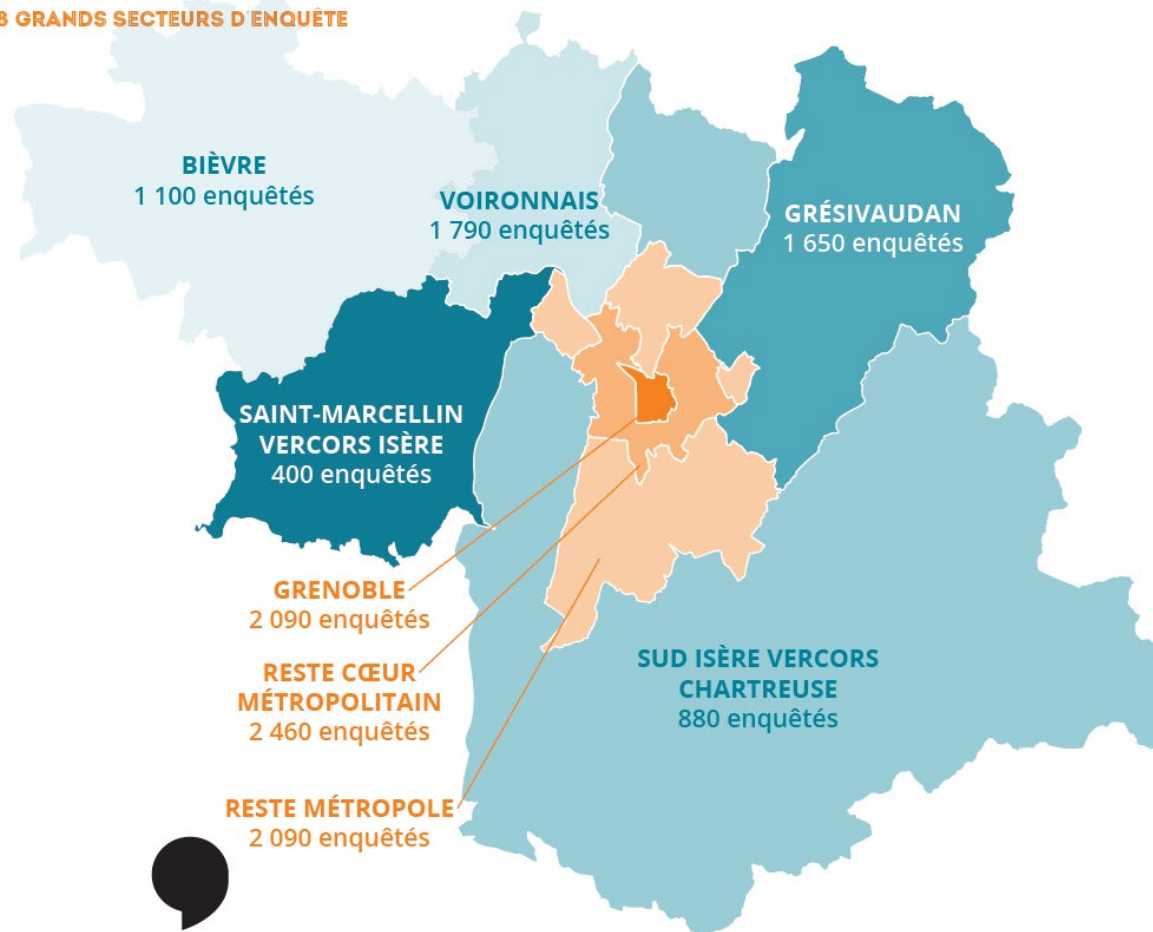
359

 communes

17

 semaines d'enquête
entre novembre 2019
et mars 2020, puis
septembre et octobre 2020

8 GRANDS SECTEURS D'ENQUÊTE



L'AGENCE

D'URBANISME DE LA RÉGION GRENOBLOISE

ENQUÊTE **mobilité**
GRANDE RÉGION GRENOBLOISE
OCT 2019 - DÉC 2020

CLUB
des
partenaires

OCT 2019 - DÉC 2020

LETTRE D'INFORMATION

ENQUÊTE **mobilité**
GRANDE RÉGION GRENOBLOISE

Les résultats

SM/AG L'AGENCE

ZOOM

MOBILITÉ ET CLIMAT

CONSTATS, ENJEUX ET LEVIERS

PRINCIPAUX RÉSULTATS
Enquête Opinion

SM/AG L'AGENCE

Les résultats de l'enquête opinion Décembre 2022

ZOOM

USAGES ET USAGERS

DES TRANSPORTS COLLECTIFS

CONSTATS, ENJEUX ET LEVIERS

PRINCIPAUX RÉSULTATS
Enquête Semaine

SM/AG L'AGENCE

Les résultats de l'enquête semaine Septembre 2022

ZOOM

USAGES ET USAGERS

DE LA MARCHÉ

CONSTATS, ENJEUX ET LEVIERS

PRINCIPAUX RÉSULTATS
Enquête Week-end

SM/AG L'AGENCE

Les résultats de l'enquête WE Juin 2022

ZOOM

USAGES ET USAGERS DU VÉLO

CONSTATS, ENJEUX ET LEVIERS

PRINCIPAUX RÉSULTATS
Enquête Opinion

SM/AG L'AGENCE



Les résultats de l'enquête opinion Décembre 2022

ZOOM

USAGES ET USAGERS

DE LA MARCHÉ

CONSTATS, ENJEUX ET LEVIERS

PRINCIPAUX RÉSULTATS
Enquête Semaine

SM/AG L'AGENCE



Les résultats de l'enquête semaine Septembre 2022

ZOOM

USAGES ET USAGERS DU VÉLO

CONSTATS, ENJEUX ET LEVIERS

PRINCIPAUX RÉSULTATS
Enquête Opinion

SM/AG L'AGENCE



Les résultats de l'enquête opinion Décembre 2022

ZOOM

USAGES ET USAGERS

DE LA MARCHÉ

CONSTATS, ENJEUX ET LEVIERS

PRINCIPAUX RÉSULTATS
Enquête Week-end

SM/AG L'AGENCE



Les résultats de l'enquête week-end Juin 2022

LA MARCHÉ SE PRATIQUE À TOUT ÂGE

CHIFFRES CLÉS

30 %

des déplacements des habitants de la grande région grenobloise se font à pied, soit, 5 % des km parcourus

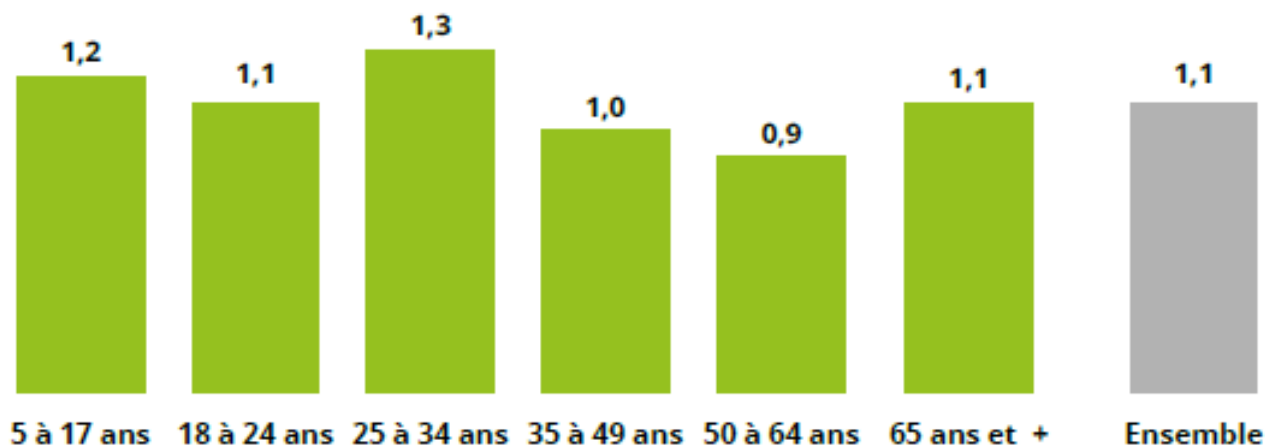
600 m

distance moyenne d'un déplacement à pied

78 %

des déplacements à pied font moins de 1 km

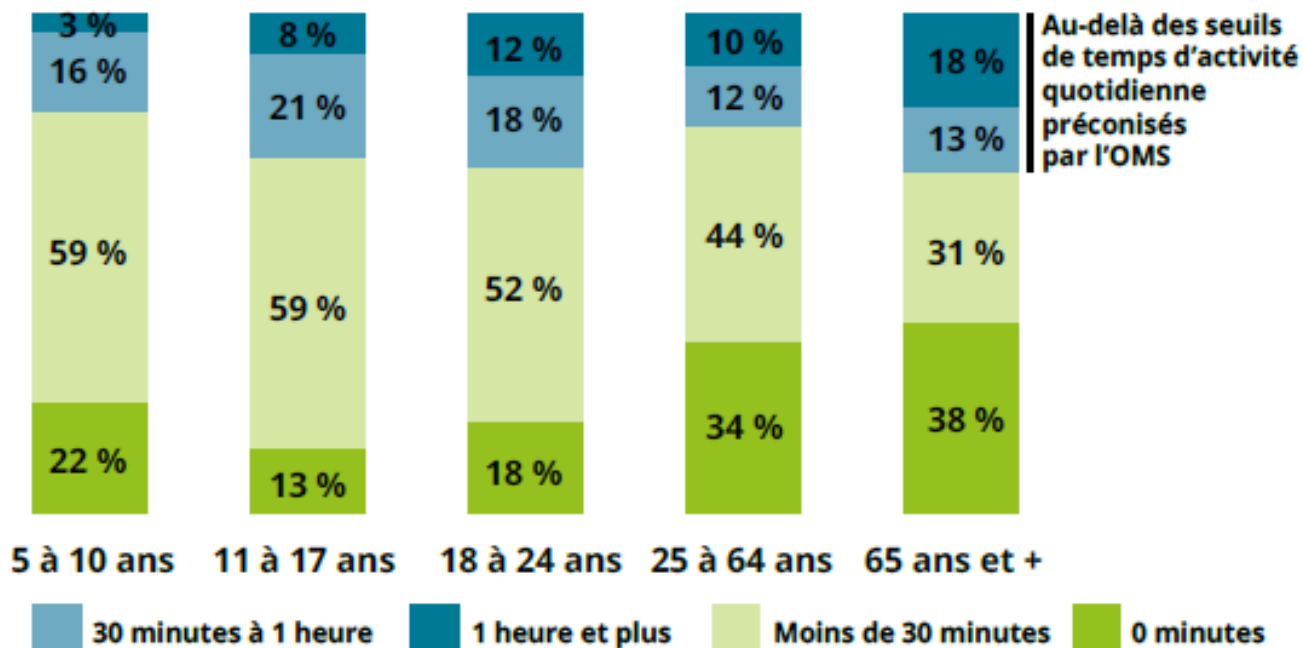
Nombre de déplacements quotidiens à pied selon l'âge



LES DÉPLACEMENTS À PIED CONTRIBUTENT À L'ACTIVITÉ PHYSIQUE QUOTIDIENNE

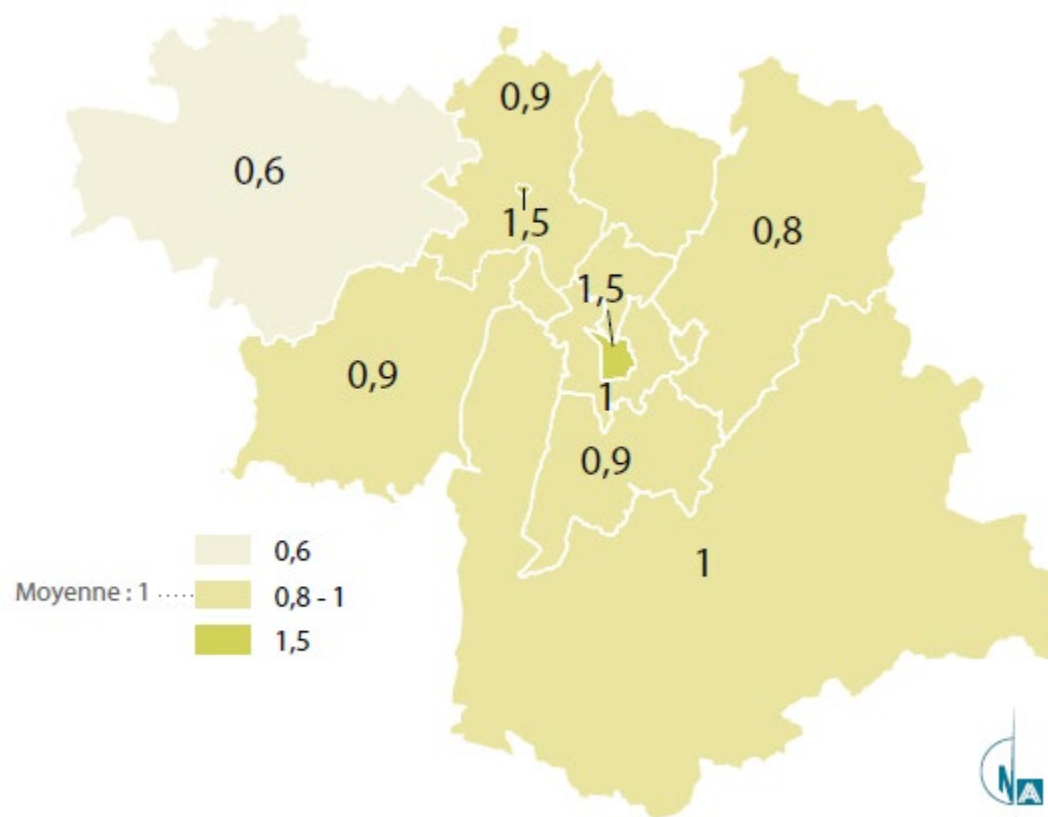
53 % DES HABITANTS N'ONT RÉALISÉ
AUCUN DÉPLACEMENT EXCLUSIVEMENT
À PIED LA VEILLE DE L'ENQUÊTE

Répartition de la population selon le temps quotidien de marche et de l'âge

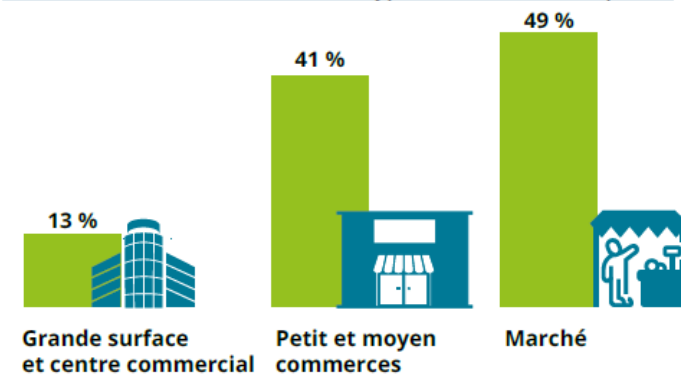


ON MARCHE PLUS EN CŒUR URBAIN DENSE

Nombre de déplacements/jour à pied



Part modale de la marche selon le type de commerce fréquenté



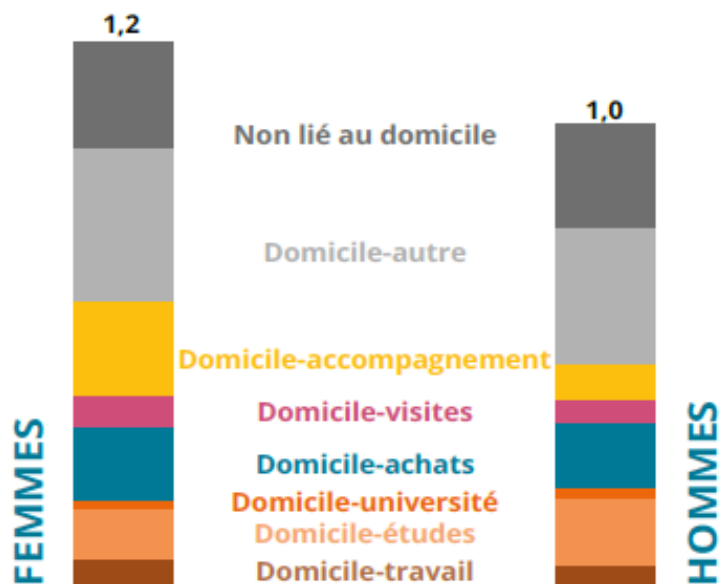
LES FEMMES SE DÉPLACENT PLUS À PIED QUE LES HOMMES

8h-9h, 16h-17h

1 déplacement sur 2 vers l'école se fait à pied

les heures où l'on enregistre le plus de déplacements à pied correspondent aux horaires d'entrée et de sortie d'école

Déplacements à pied selon le motif et le genre



Source : Agence d'Urbanisme de la région grenobloise



LES LEVIERS

1. PLANIFICATION ET URBANISME
2. AMÉNAGEMENT ET APAISEMENT DE L'ESPACE PUBLIC
3. ÉVOLUTION DES COMPORTEMENTS



EMC²

L'enquête mobilité
grande région grenobloise



ZOOM

L'ENQUÊTE **mobilité**
GRANDE RÉGION GRENOBLOISE
OCT 2019 - DÉC 2020

AVRIL 2024

**USAGES ET USAGERS
DE LA MARCHÉ**

CONSTATS, ENJEUX ET LEVIERS

La marche est le mode de déplacement le plus universel. Chacun de nous est un pionnier potentiel, que l'on effectue un déplacement en marchant ou que l'on marche pour rejoindre son vélo, sa voiture ou les transports en commun. Si la marche a longtemps été la grande oubliée des politiques publiques, des réflexions émergent depuis quelques années (plans piétons, code de la rue, etc.). De nombreux enjeux s'y rattachent : la promotion d'un mode de vie dans la proximité, où l'on peut se passer de sa voiture ; un cadre de vie plus apaisé, qui redonne du plaisir à marcher en ville ; un espace public sécurisé pour les piétons, notamment les plus âgés et les plus jeunes, davantage vulnérables ; l'amélioration de la santé publique, avec la lutte contre la sédentarité.

Au regard des enjeux climatiques, sanitaires, mais aussi des problématiques de rarefaction de l'énergie et des ressources financières des ménages et des collectivités, réhabiliter la marche comme mode de déplacement à part entière dans les politiques publiques apparaît un enjeu majeur.

**MÉTHODOLOGIE
STANDARD
CEREMA**

L'Enquête Mobilité Confinée CEREMA EMC² est une photographie des déplacements réalisés par les habitants d'un territoire, un jour moyen de semaine (du lundi au vendredi), par tous les modes de transport.

8 GRANDES SECTEURS D'ENQUÊTE



**FICHE D'IDENTITÉ
DE L'ENQUÊTE**

12 450
personnes de 5 ans et plus
interrogées

44 600
déplacements recensés

359
communes

17
semaines d'enquête
entre novembre 2019
et mars 2020, puis
septembre et octobre 2020

CHIFFRES CLÉS

30 % des déplacements des habitants de la grande région grenobloise se font à pied, soit, 5 % des km parcourus

600 m

78 % des heures où l'on enregistre le plus "marché à pied" correspondent d'entrée et de sortie d'école

8h-9h, 16h-17h



L'AGENCE

D'URBANISME DE LA RÉGION GRENOBLOISE

OBSERVER PLANIFIER PROJETER ANIMER PARTAGER

WEB'IN AGENCE : un cycle de webinaires de 30' à l'attention des acteurs des territoires de l'aire grenobloise pour s'informer et partager.

30'

WEBinAGENCE

Contacts :

Isabelle Reynaud – isabelle.reynaud@aurg.asso.fr

Nicolas Bonne – nicolas.bonne@aurg.asso.fr

30,04,2024

MERCI POUR VOTRE ATTENTION

21 rue Lesdiguières
38 000 Grenoble
04 76 28 86 00
accueil@aurg.asso.fr

www.aurg.fr

abonnez-vous et suivez-nous

